

1\_SICHTACHSE ZUR HAMMER MÜHLE  
\_PICKNICKPLATZ

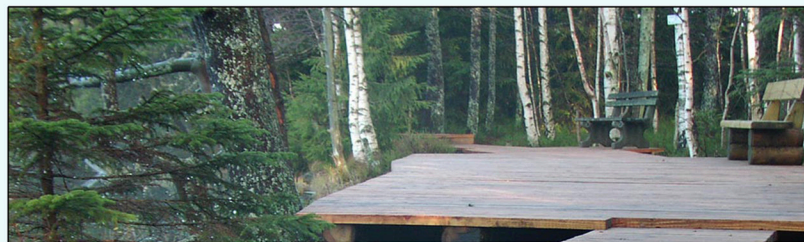


Die Sichtachse vom Stauteich zur Hammermühle soll freigeschnitten werden.

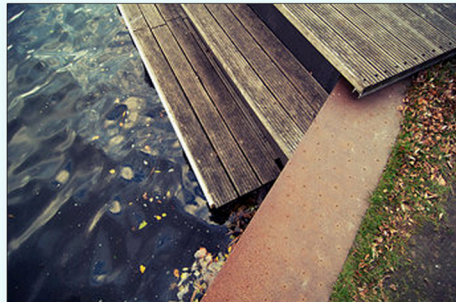


Beim Picknick am Stauteich I kann der Blick zur Hammermühle genossen werden.

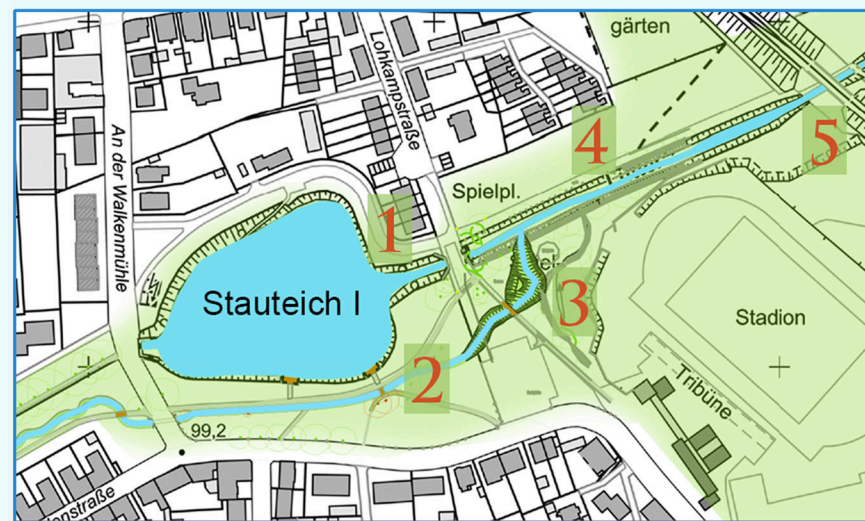
2\_HOLZSTUFEN MIT STEG



Durch die Stufen hin zur Lutter soll ein direkter Kontakt mit dem Wasser ermöglicht werden.



4\_HÄNGEBRÜCKE



Übersicht Abschnitt 1

3\_WASSERSPIELGERÄT AM NAMENLOSEN BACH

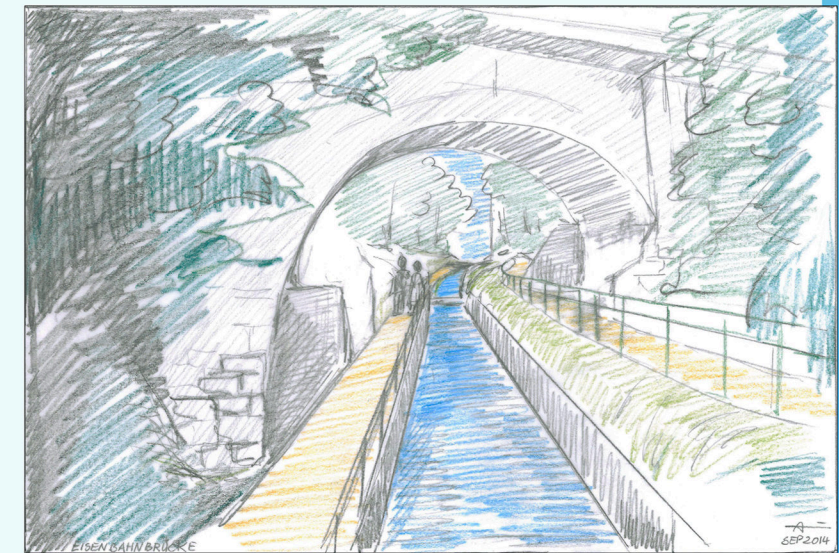


Die Lutter und ihre Nebenbäche sollen vor allem auch für Kinder erlebbar gemacht werden.

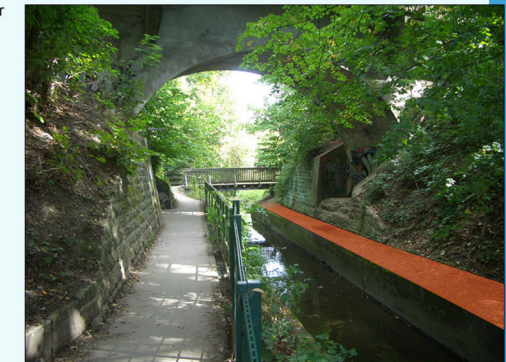


Eine Hängebrücke stellt eine neue Möglichkeit zum Überqueren der Lutter dar.

5\_STEG ÜBER DIE LUTTER



Durch den Ausbau des Steges wird die Lutter zu einem attraktiven Ort für Spaziergänger.



LUTTERPARK

ZWISCHEN NIEDERWALL UND „MEYER ZU HEEPEN“